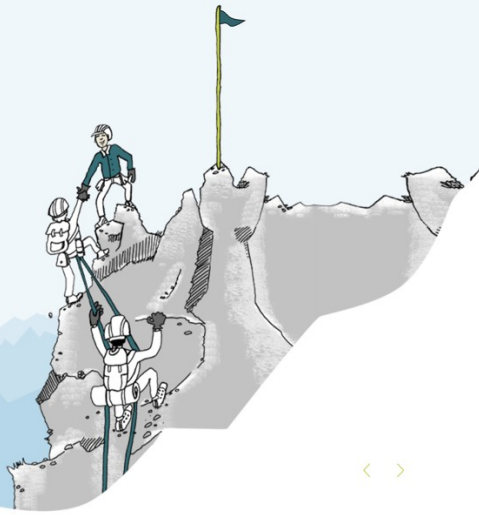


JEDER BERG  
IST BEZWINGBAR -  
GEMEINSAM  
SCHRITT FÜR SCHRITT.



Liebe Schülerinnen und Schüler, liebe Eltern,

Es freut uns sehr, dass wir die Möglichkeit und neue Herausforderung bekommen haben, in schulischer Verantwortung als sozialpädagogische Fachkräfte an dieser Schule mit jeweils einer halben Stelle tätig zu sein. Dabei können wir auf unsere langjährige Erfahrung in der Jugendhilfe zurückgreifen.

Unser Anliegen ist es, als Ansprechpartnerinnen, Unterstützerinnen, Ratgeberinnen und Begleiterinnen gemeinsam mit den Kindern, den Eltern, den Erziehungsberechtigten, der Schulleitung und den Lehrkräften den Schulalltag so positiv wie möglich mitzugestalten, auch wenn die Corona-Pandemie uns alle immer wieder vor große Herausforderungen stellt.

Die Schulsozialarbeit soll dabei eine Brücke zwischen Schule, Familie, Jugendhilfe und Gemeinwesen bilden und richtet sich mit ihrem Angebot an Schüler\*innen, Eltern, Erziehungsberechtigten und Lehrer\*innen.

### **Die Arbeitsschwerpunkte der Schulsozialarbeit:**

#### **Für Schüler\*innen**

Wir bieten den Schüler\*innen in Einzel- oder Gruppengesprächen Unterstützung und Reflexion in herausfordernden Lebenslagen, Krisen- und Konfliktsituationen sowie bei persönlichen und schulischen Fragen oder Problemen an. Sie können uns jederzeit in unseren Raum aufsuchen oder zwischendurch ansprechen, um von uns Hilfe und Unterstützung zu bekommen.

In der sozialpädagogischen Gruppenarbeit werden in einem geschützten Rahmen mit Kleingruppen bestimmte Themen gezielter und intensiver bearbeitet. Dabei geht es um die Förderung der Persönlichkeitsentwicklung, der Entwicklung sozialer Kompetenzen sowie der Förderung der Kommunikations- und Konfliktfähigkeit.

#### **Für Eltern und Erziehungsberechtigte**

Um Schüler\*innen optimal fördern zu können, ist eine Zusammenarbeit und ein Austausch zwischen Eltern, Erziehungsberechtigten und anderen Personen im Erziehungssystem von großer Bedeutung. Sie können sich jederzeit an uns wenden, wenn Sie Hilfe oder Beratung bei schulischen Angelegenheiten, Unterstützung in Erziehungsfragen oder bei der Klärung von innerfamiliären Fragen oder Problemen benötigen. Bei Bedarf informieren wir Sie über die Angebote der Fachdienste der Jugendhilfe sowie über die Unterstützungsangebote im Sozialraum. Wir werden gemeinsam einen tragfähigen Lösungsweg entwickeln.

## Für Lehrer\*innen

Lehrkräfte und Schulleitung sind für uns wichtige Kooperationspartner, denen wir mit lösungsorientierten Gesprächen im pädagogischen Alltag unterstützend zur Seite stehen. In regelmäßigen Besprechungen findet ein Austausch über die wichtigen schulrelevanten Themen statt. Insbesondere werden Dringlichkeit sowie Relevanz der Fallarbeit besprochen. Darüber hinaus werden unterstützende Angebote für einzelne Schüler\*innen sowie für Kleingruppen oder ganze Klassen erarbeitet und ins Leben gerufen.

## Netzwerkarbeit/Kooperation/Gremienarbeit

Netzwerkpflege bzw. Kooperation mit Ämtern und Behörden ist ein weiterer, wichtiger Arbeitsbereich der Schulsozialarbeit, die es ermöglicht, den Schüler\*innen und deren Eltern und Erziehungsberechtigten passende Angebote und Unterstützungsmöglichkeiten orientiert an der persönlichen Situation und den Bedürfnissen zu unterbreiten. Teilnahme an sowohl innerschulischen als außerschulischen Gremien gehören ebenso zu unseren Aufgaben.

Aus der gemeinsamen Verantwortung für die Entwicklung der Kinder ergeben sich Überschneidungen und Notwendigkeiten in der Zusammenarbeit. Indem alle Beteiligten ihren Teil der Verantwortung leisten, wird die Wirksamkeit erhöht und die Belastung für den Einzelnen verringert.

Unsere Gespräche werden immer vertraulich behandelt und nur mit Einwilligung mittels einer Schweigepflichtentbindung an Dritte weitergegeben.

Für Fragen und Beratungsgespräche stehen wir Ihnen gerne telefonisch oder persönlich zur Verfügung.

Termine können Sie mit uns täglich von 9.30–13.30 Uhr vereinbaren.

Wir freuen uns auf unsere Zusammenarbeit.

Amela Herceg-Brandt  
Mobil: 0173/58 30 031  
Festnetz: 030/ 437 27 227 31

Justyna Wiese  
Mobil: 0173/56 4 3005  
Festnetz: 030/ 437 27 227 31

E-Mail: [amela.herceg-brandt@tandembtl.de](mailto:amela.herceg-brandt@tandembtl.de)

E-Mail: [justyna.wiese@tandembtl.de](mailto:justyna.wiese@tandembtl.de)

Die Schulsozialarbeit befindet sich im 1. Obergeschoss in Raum 235.

